

DATAPESCAS

Nº : 75 * JANEIRO - DEZEMBRO * 2007

Na sequência de anteriores edições do DATAPESCAS, procede-se à publicação e divulgação dos elementos estatísticos disponíveis relativos aos meses de **Janeiro a Dezembro de 2007**, comparando-os com os registados nos períodos homólogos dos anos de 2005 e 2006.

Os dados apresentados respeitam aos preços médios verificados em lota e no mercado do Porto, ao índice de preços no consumidor, às estimativas de desembarques de pescado fresco e/ou refrigerado e respectivos preços médios, no Continente e Regiões Autónomas e à balança comercial dos produtos da pesca.

As quantidades de pescado apresentadas como “Estimativa de Desembarques” para o Continente, dizem respeito aos desembarques, expressos em peso à saída de água, e somadas as retiradas e rejeições.

Para as Regiões Autónomas a estimativa de desembarque respeita a quantidades de pescado transaccionado em lota.

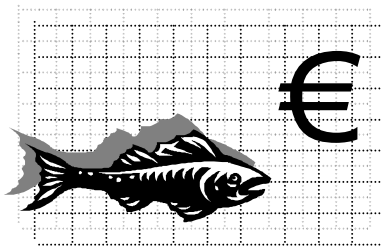
Os preços médios constantes nos quadros correspondentes a “Estimativa de Desembarques” representam o preço efectivo de 1ª venda em lota.

As espécies incluídas no quadro 1, são as mais importantes de que se dispõe de preços médios, nos principais mercados retalhistas de Lisboa e Porto. Para 2007, em resultado de alterações nas competências dos Organismos, ainda não foi possível a disponibilização de dados dos Mercados de Lisboa.

Nos quadros 7 a 10 indicam-se as espécies que registaram maiores quantidades desembarcadas no período em análise.

Nos quadros 13 e 14, inclui-se a informação relativa ao comércio externo dos produtos da pesca referente ao período de Janeiro a Outubro por não estar disponível a informação de Janeiro a Dezembro de 2007.

Disponibiliza-se também neste número, ainda que com carácter provisório, o mapa 15 relativo à situação da frota de pesca nacional a 31 de Dezembro de 2007.



1. PREÇOS MÉDIOS POR ESPÉCIE

Janeiro a Dezembro

Unidade: Euro/Kg

ESPÉCIES	2005			2006			2007		
	LOTA	MERCADO LISBOA	MERCADO PORTO	LOTA	MERCADO LISBOA (*)	MERCADO PORTO	LOTA	MERCADO LISBOA	MERCADO PORTO
CARAPAU	1.48	5.31	3.75	1.14	5.06	3.60	1.29	---	4.03
FANECA	1.89	4.93	4.72	1.96	5.01	4.27	1.86	---	4.93
LINGUADO	13.39	---	18.74	13.97	---	18.56	14.56	---	22.52
LULAS	7.28	9.41	9.45	10.09	9.04	9.44	11.62	---	8.32
PARGO	15.15	16.15	15.00	15.09	17.47	14.22	15.18	---	14.56
PEIXE ESPADA	3.50	8.39	6.00	3.65	8.63	6.00	3.51	---	6.47
ESPADA PRETO	2.48	---	6.87	2.65	---	6.87	2.92	---	7.12
PESCADA BRANCA	3.86	9.42	9.34	3.58	9.84	9.15	3.48	---	9.76
POLVOS	3.79	7.21	9.79	4.03	7.41	9.26	4.01	---	9.58
SARDINHA	0.65	4.09	3.43	0.55	3.74	3.31	0.64	---	3.77
TAMBORIS	5.35	---	11.96	6.77	---	10.80	6.94	---	10.01

FONTE: Direcção-Geral das Pescas e Aquicultura, Divisão de Mercados Feiras e Inspecção Sanitária e Direcção-Geral da Empresa

(*) Preços médios referentes ao período entre Janeiro a Agosto.



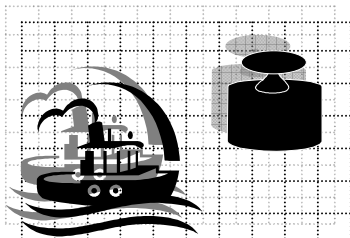
2. ÍNDICE DE PREÇOS NO CONSUMIDOR

Base (100) : preços médios de 2002

Janeiro a Dezembro

GRUPOS/SUBGRUPOS (NACIONAL)	2006	2007	VARIAÇÃO (%)
			(07-06)
TOTAL (excepto habitação)	111.1	114.1	2.7
ALIMENTAÇÃO	106.2	108.9	2.5
PEIXES, CRUSTÁCEOS E MOLUSCOS	100.3	105.2	4.9
PEIXE FRESCO/REFRIGERADO/CONGELADOS	101.9	106.0	4.0
PEIXE SECO OU EM SALMOURA	98.1	106.2	8.2
CRUSTÁCEOS E MOLUSCOS	98.6	98.8	0.3
PEIXE EM CONSERVA	105.8	110.1	4.1

FONTE: Instituto Nacional de Estatística



3. ESTIMATIVAS DE DESEMBARQUES

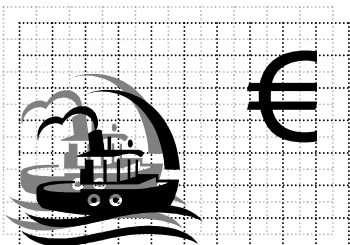
Totais por Pesqueiro/Segmento

Janeiro a Dezembro

Unidade: Tonelada

PESQUEIROS	2005	2006	2007	VARIÇÃO (%)	
				(06-05)	(07-06)
ÁGUAS NACIONAIS	152 490.4	148 934.6	167 530.4	-2.3	12.5
CONTINENTE	136 601.6	129 465.1	144 075.5	-5.2	11.3
arrasto	21 951.8	20 037.6	16 156.3	-8.7	-19.4
cerco	60 417.4	57 768.9	74 110.7	-4.4	28.3
polivalente	54 232.4	51 658.5	53 808.6	-4.7	4.2
R.A. AÇORES	9 172.4	11 881.7	15 737.5	29.5	32.5
R.A. MADEIRA	6 716.4	7 587.8	7 717.4	13.0	1.7
ESPAÑA	700.2	576.4	407.1	-17.7	-29.4
NORTE ÁFRICA	47.1	47.0	351.9	-0.2	649.1
TOTAL	153 237.6	149 558.0	168 289.3	-2.4	12.5

FONTE: Direcção-Geral das Pescas e Aquicultura



4. ESTIMATIVAS DE DESEMBARQUES

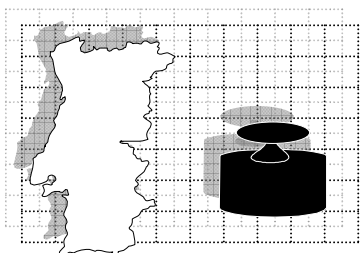
Preços médios por Pesqueiro/Segmento

Janeiro a Dezembro

Unidade: Euro/Kg

PESQUEIROS	2005	2006	2007	VARIÇÃO (%)	
				(06-05)	(07-06)
ÁGUAS NACIONAIS	1.66	1.65	1.64	-0.60	-0.61
CONTINENTE	1.54	1.52	1.50	-1.30	-1.32
arrasto	1.71	1.93	2.24	12.87	16.06
cerco	0.64	0.56	0.60	-12.50	7.14
polivalente	2.59	2.56	2.64	-1.16	3.13
R. A. AÇORES	3.13	2.68	2.42	-14.38	-9.70
R.A. MADEIRA	1.77	1.80	2.29	1.69	27.22
ESPAÑA	2.89	3.73	4.45	29.07	19.30
NORTE ÁFRICA	6.23	7.39	2.57	18.62	-65.22
TOTAL	1.67	1.65	1.65	-1.20	0.00

FONTE: Direcção-Geral das Pescas e Aquicultura



5. ESTIMATIVA DE DESEMBARQUES

Total por Lota (Continente)

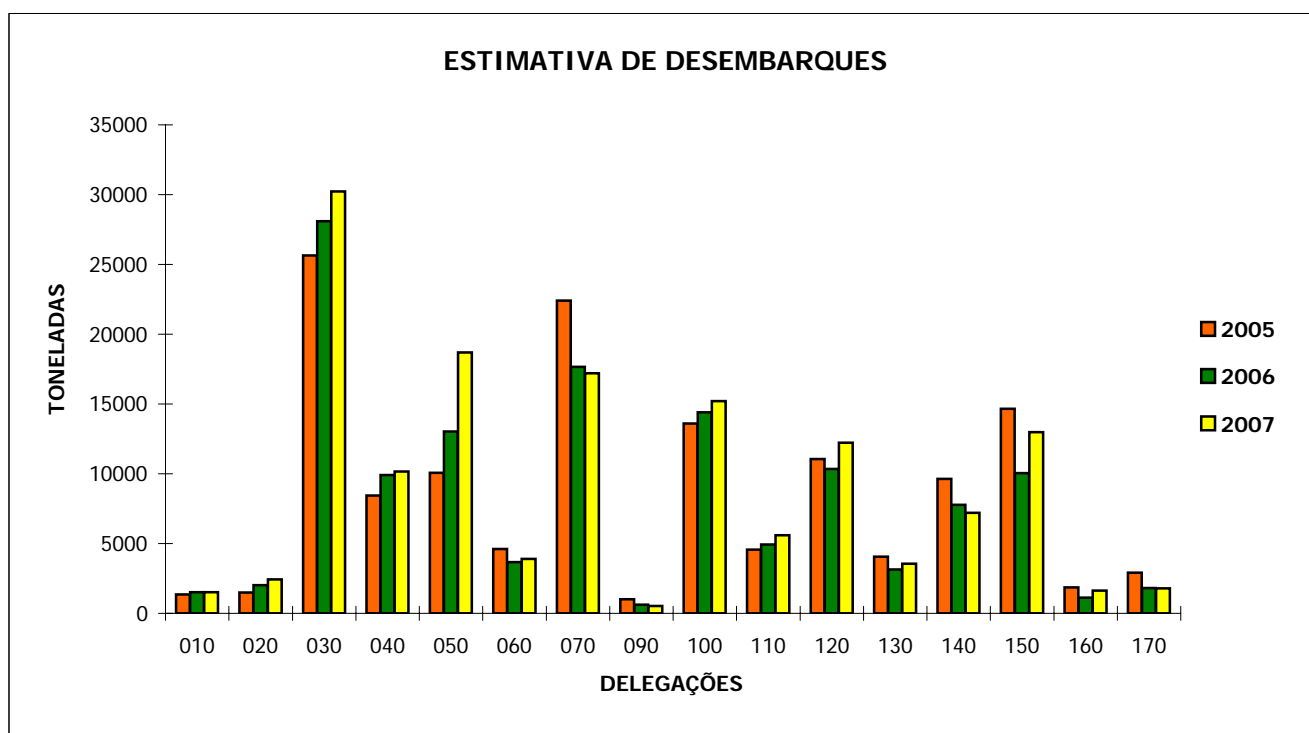
Janeiro a Dezembro

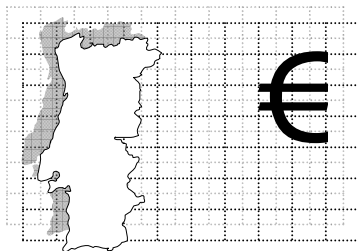
Unidade:Tonelada

DELEGAÇÕES	2005	2006	2007	VARIAÇÃO (%)	
				(06-05)	(07-06)
010 VIANA DO CASTELO	1 361.0	1 515.5	1 503.8	11.4	-0.8
020 PÓVOA DE VARZIM	1 492.2	2 010.1	2 423.6	34.7	20.6
030 MATOSINHOS	25 634.8	28 093.5	30 229.7	9.6	7.6
040 AVEIRO	8 449.4	9 913.2	10 157.8	17.3	2.5
050 FIGUEIRA DA FOZ	10 070.9	13 018.9	18 694.8	29.3	43.6
060 NAZARÉ	4 608.9	3 660.1	3 899.8	-20.6	6.5
070 PENICHE	22 400.4	17 669.2	17 212.8	-21.1	-2.6
090 CASCAIS a)	1 016.9	619.0	530.7	-39.1	-14.3
100 SESIMBRA	13 591.8	14 409.4	15 202.1	6.0	5.5
110 SETÚBAL	4 561.3	4 937.0	5 594.0	8.2	13.3
120 SINES	11 055.6	10 343.4	12 214.3	-6.4	18.1
130 LAGOS	4 057.2	3 138.1	3 545.6	-22.7	13.0
140 PORTIMÃO	9 631.7	7 776.7	7 205.4	-19.3	-7.3
150 OLHÃO	14 646.7	10 035.6	12 990.4	-31.5	29.4
160 TAVIRA	1 854.5	1 126.5	1 635.1	-39.3	45.1
170 V.R.S.ANTÓNIO	2 915.7	1 822.4	1 794.7	-37.5	-1.5
TOTAL	137 348.8	130 088.5	144 834.4	-5.3	11.3

a) A Delegação de Cascais inclui a Delegação da Ericeira

FONTE: Direcção-Geral das Pescas e Aquicultura





6. ESTIMATIVA DE DESEMBARQUES

Total por Lota (Continente)

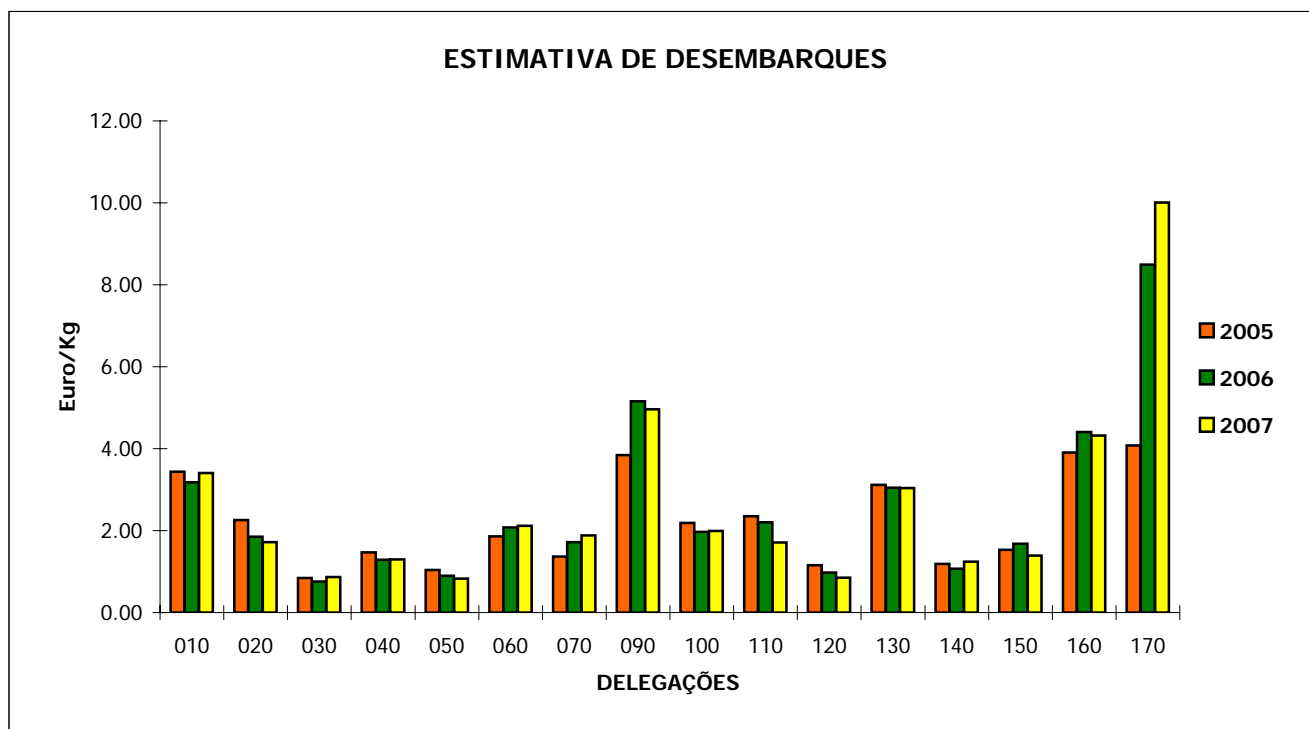
Janeiro a Dezembro

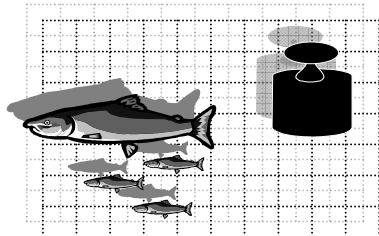
Unidade: Euro/Kg

DELEGAÇÕES	2005	2006	2007	VARIAÇÃO (%)	
				(06-05)	(07-06)
010 VIANA DO CASTELO	3.44	3.18	3.41	-7.56	7.23
020 PÓVOA DE VARZIM	2.26	1.85	1.72	-18.14	-7.03
030 MATOSINHOS	0.84	0.76	0.87	-9.52	14.47
040 AVEIRO	1.47	1.29	1.30	-12.24	0.78
050 FIGUEIRA DA FOZ	1.04	0.90	0.83	-13.46	-7.78
060 NAZARÉ	1.86	2.08	2.12	11.83	1.92
070 PENICHE	1.37	1.72	1.88	25.55	9.30
090 CASCAIS a)	3.84	5.16	4.96	34.38	-3.88
100 SESIMBRA	2.19	1.97	1.99	-10.05	1.02
110 SETÚBAL	2.35	2.20	1.71	-6.38	-22.27
120 SINES	1.16	0.98	0.85	-15.52	-13.27
130 LAGOS	3.12	3.05	3.04	-2.24	-0.33
140 PORTIMÃO	1.19	1.07	1.24	-10.08	15.89
150 OLHÃO	1.53	1.68	1.39	9.80	-17.26
160 TAVIRA	3.91	4.41	4.32	12.79	-2.04
170 V.R.S.ANTÓNIO	4.08	8.49	10.01	108.09	17.90
TOTAL	1.55	1.53	1.51	-1.29	-1.31

a) A Delegação de Cascais inclui a Delegação da Ericeira

FONTE: Direcção-Geral das Pescas e Aquicultura





7. ESTIMATIVA DE DESEMBARQUES

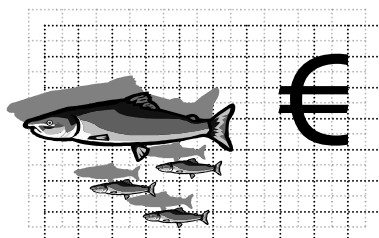
Principais Espécies (Continente)

Janeiro a Dezembro

Unidade: Tonelada

ESPECIES GRUPOS DE ESPECIES	2005	2006	2007	VARIAÇÃO (%)	
				(06-05)	(07-06)
SARDINHA	57 490.3	55 011.0	64 498.5	-4.3	17.2
CAVALA	14 019.6	13 031.2	20 222.3	-7.1	55.2
CARAPAU	13 307.3	14 607.1	10 380.8	9.8	-28.9
POLVOS	10 879.2	7 074.0	8 501.4	-35.0	20.2
VERDINHO	5 189.8	2 447.4	3 896.5	-52.8	59.2
PEIXE-ESPADA PRETO	2 751.0	2 710.2	3 457.5	-1.5	27.6
CARAPAU NEGRÃO	1 078.1	1 203.0	2 828.3	11.6	135.1
FANECA	2 605.7	2 147.0	2 675.3	-17.6	24.6
SARDA	2 428.8	2 619.9	2 605.1	7.9	-0.6
TUBARÕES	1 676.2	1 975.7	2 043.5	17.9	3.4
PESCADA	1 972.4	2 235.9	1 987.0	13.4	-11.1
ATUNS E SIMILARES	1 230.4	1 604.8	1 786.7	30.4	11.3
CHOCO	1 805.4	1 787.3	1 517.5	-1.0	-15.1
RAIAS	1 682.4	1 568.5	1 510.3	-6.8	-3.7
CONGRO	1 207.4	1 285.7	1 368.4	6.5	6.4

FONTE: Direcção-Geral das Pescas e Aquicultura



8. ESTIMATIVA DE DESEMBARQUES

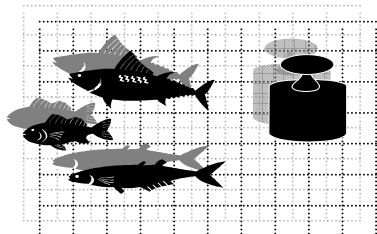
Principais Espécies (Continente)

Janeiro a Dezembro

Unidade: Euro/Kg

ESPECIES GRUPOS DE ESPECIES	2005	2006	2007	VARIAÇÃO (%)	
				(06-05)	(07-06)
SARDINHA	0.65	0.55	0.64	-15.38	16.36
CAVALA	0.23	0.24	0.23	4.35	-4.17
CARAPAU	1.48	1.14	1.29	-22.97	13.16
POLVOS	3.72	4.05	4.15	8.87	2.47
VERDINHO	0.46	0.54	0.63	17.39	16.67
PEIXE-ESPADA PRETO	2.48	2.65	2.92	6.85	10.19
CARAPAU NEGRÃO	0.43	0.35	0.32	-18.60	-8.57
FANECA	1.89	1.96	1.86	3.70	-5.10
SARDA	0.61	0.89	1.13	45.55	26.28
TUBARÕES	1.92	2.22	2.37	15.63	6.76
PESCADA	3.85	3.57	3.48	-7.27	-2.52
ATUNS E SIMILARES	2.47	2.21	2.38	-10.53	7.69
CHOCO	3.62	3.68	3.89	1.66	5.71
RAIAS	2.50	2.56	2.57	2.40	0.39
CONGRO	2.60	2.60	2.64	0.00	1.54

FONTE: Direcção-Geral das Pescas e Aquicultura



9. ESTIMATIVA DE DESEMBARQUES

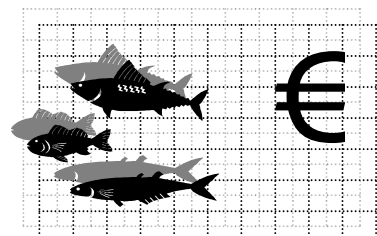
Principais Espécies (R.A.Açores e R.A.Madeira)

Janeiro a Dezembro

Unidade: Tonelada

ESPECIES GRUPOS DE ESPECIES	2005	2006	2007	VARIAÇÃO (%)	
				(06-05)	(07-06)
R. A. AÇORES	9 172.4	11 881.7	15 737.5	29.5	32.5
ATUNS E SIMILARES	3 057.6	5 902.1	9 255.5	93.0	56.8
CARAPAU NEGRÃO	1 306.7	1 337.1	1 265.3	2.3	-5.4
ESPARÍDEOS DIVERSOS	1 500.4	989.5	1 123.7	-34.1	13.6
LULAS	272.3	472.2	720.9	73.4	52.7
CHERNE	290.5	496.9	663.6	71.1	33.5
R. A. MADEIRA	6 716.4	7 587.8	7 717.4	13.0	1.7
ATUNS E SIMILARES	2 153.8	3 766.2	3 204.0	74.9	-14.9
PEIXE-ESPADA PRETO	3 194.7	2 640.2	3 086.9	-17.4	16.9
CARAPAU NEGRÃO	487.4	490.3	536.2	0.6	9.4
CAVALA	568.2	316.5	323.9	-44.3	2.3
LIXA	78.5	90.3	242.6	15.0	168.7

FONTE : Direcção-Geral das Pescas e Aquicultura



10. ESTIMATIVA DE DESEMBARQUES

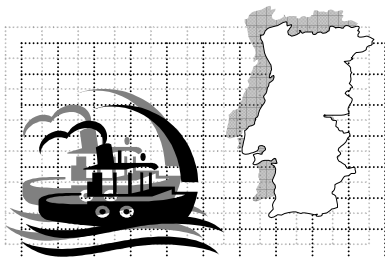
Principais Espécies (R.A.Açores e R.A.Madeira)

Janeiro a Dezembro

Unidade: Euro/Kg

ESPECIES GRUPOS DE ESPECIES	2005	2006	2007	VARIAÇÃO (%)	
				(06-05)	(07-06)
R. A. AÇORES	3.13	2.68	2.42	-14.38	-9.70
ATUNS E SIMILARES	0.77	0.60	0.67	-22.08	11.67
CARAPAU NEGRÃO	1.67	1.66	1.76	-0.60	6.02
ESPARÍDEOS DIVERSOS	7.61	10.10	9.30	32.72	-7.92
LULAS	5.06	5.82	6.53	15.02	12.20
CHERNE	9.93	9.38	8.49	-5.54	-9.49
R. A. MADEIRA	1.77	1.80	2.29	1.69	27.22
ATUNS E SIMILARES	1.48	1.38	2.11	-6.76	52.90
PEIXE-ESPADA PRETO	2.03	2.41	2.66	18.72	10.37
CARAPAU NEGRÃO	1.57	1.31	1.10	-16.56	-16.03
CAVALA	0.86	1.25	1.34	45.35	7.20
LIXA	0.38	0.38	1.63	0.00	328.95

FONTE : Direcção-Geral das Pescas e Aquicultura



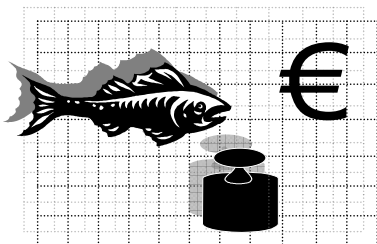
11. ESTIMATIVA DE DESEMBARQUES

Total por Região e por Modalidade de Pesca/Pesqueiro

Janeiro a Dezembro

REGIÃO (CONTINENTE)	2005		2006		2007	
	QUANT. (Ton)	VALOR MÉDIO (Euro/Kg)	QUANT. (Ton)	VALOR MÉDIO (Euro/Kg)	QUANT. (Ton)	VALOR MÉDIO (Euro/Kg)
NORTE	28 485.3	1.02	31 619.1	0.94	34 157.1	1.03
ARRASTO	3 473.7	1.09	4 045.3	1.10	2 148.0	1.12
CERCO	15 891.8	0.52	17 393.6	0.46	21 291.6	0.61
POLIVALENTE	8 991.5	1.89	10 028.9	1.77	10 705.7	1.88
ESPAÑA	128.3	0.89	151.3	0.80	11.2	1.11
NORTE ÁFRICA	---	---	---	---	0.6	2.08
CENTRO	45 532.2	1.37	44 261.5	1.42	49 965.1	1.39
ARRASTO	9 634.6	1.65	9 208.0	1.41	7 129.1	1.80
CERCO	24 039.2	0.61	21 037.7	0.58	29 403.9	0.60
POLIVALENTE	11 840.5	2.77	14 011.0	2.81	13 391.9	3.05
ESPAÑA	---	---	---	---	---	---
NORTE ÁFRICA	18.0	5.25	4.8	7.88	40.2	2.66
LISBOA	19 007.7	2.30	19 807.1	2.10	21 221.3	1.97
ARRASTO	2 572.7	1.45	2 663.0	1.44	1 937.3	1.60
CERCO	5 230.8	0.90	5 742.7	0.74	7 947.8	0.67
POLIVALENTE	11 175.2	3.29	11 352.4	2.99	11 319.9	3.09
ESPAÑA	---	---	6.8	1.67	8.7	1.86
NORTE ÁFRICA	29.0	6.83	42.2	7.33	7.6	0.22
ALENTEJO	11 217.9	1.19	10 501.6	1.03	12 319.8	0.88
ARRASTO	1 508.5	0.68	645.7	0.79	958.2	0.81
CERCO	6 325.5	0.83	6 785.7	0.63	7 730.9	0.57
POLIVALENTE	3 383.8	2.29	3 070.2	2.20	3 630.7	1.72
ESPAÑA	---	---	---	---	---	---
NORTE ÁFRICA	---	---	---	---	---	---
ALGARVE	33 105.8	1.95	23 899.2	2.28	27 171.2	2.28
ARRASTO	4 762.3	2.76	3 475.6	4.42	3 983.8	4.29
CERCO	8 930.2	0.62	6 809.3	0.51	7 736.5	0.48
POLIVALENTE	18 841.5	2.46	13 196.0	2.65	14 760.3	2.71
ESPAÑA	571.8	3.31	418.3	4.79	387.2	4.61
NORTE ÁFRICA	---	---	---	---	303.5	2.62
TOTAL	137 348.8	1.55	130 088.4	1.53	144 834.4	1.51

FONTE: Direcção-Geral das Pescas e Aquicultura



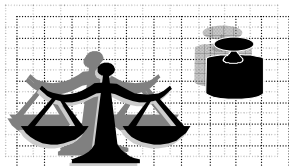
12. PRINCIPAIS ESPÉCIES NA COMPOSIÇÃO DOS DESEMBARQUES DE PEIXE FRESCO/REFRIGERADO

Por Região e por Modalidade de Pesca (Continente)

Janeiro a Dezembro

ARRASTO			CERCO			POLIVALENTE			
REGIÃO	ESPÉCIE	TONS	EURO/KG	ESPÉCIE	TONS	EURO/KG	ESPÉCIE	TONS	EURO/KG
NORTE									
	VERDINHO	1 115.6	0.61	SARDINHA	19 007.5	0.62	SARDINHA	4 372.4	0.64
	CARAPAU	517.0	1.25	SARDA	1 560.9	0.70	POLVOS	1 322.6	4.17
	CARAPAU NEGRÃO	161.1	0.37	CAVALA	466.5	0.19	FANECA	1 072.2	2.03
	FANECA	92.5	1.92	BIQUEIRÃO	162.4	4.01	SARDA	514.4	0.60
	SARDA	65.3	1.12	CARAPAU	47.7	0.96	CAVALA	496.3	0.22
	TOTAL MOD.	2 148.0	1.12		21 291.6	0.61		10 705.7	1.88
CENTRO									
	CARAPAU	2 874.3	1.46	SARDINHA	27 124.4	0.58	CAVALA	1 815.2	0.24
	CARAPAU NEGRÃO	613.0	0.29	CAVALA	1 644.2	0.30	POLVOS	1 657.4	4.56
	FANECA	512.0	1.53	BIQUEIRÃO	302.0	3.10	SARDINHA	1 392.1	0.79
	VERDINHO	489.5	0.62	CARAPAU	163.4	1.16	BERBIGÃO	1 232.8	1.11
	CAVALA	427.9	0.31	CARAPAU NEGRÃO	60.6	0.32	FANECA	823.2	1.74
	TOTAL MOD.	7 129.1	1.80		29 403.9	0.60		13 391.9	3.05
LISBOA									
	CARAPAU	1 130.6	1.27	CAVALA	3 151.0	0.21	ESPADA PRETO	3 421.2	2.92
	VERDINHO	213.4	0.59	SARDINHA	2 377.8	0.76	CAVALA	1 278.1	0.24
	CAVALA	124.0	0.37	CARAPAU	2 148.3	0.99	TUBARÕES	1 182.1	2.22
	PESCADA	122.9	3.42	CARAPAU NEGRÃO	81.1	0.22	POLVOS	990.3	4.44
	CARAPAU NEGRÃO	58.1	0.32	ESPARÍDEOS DIV	37.0	0.74	ATUNS E SIMILARES	375.1	4.96
	TOTAL MOD.	1 937.3	1.60		7 947.8	0.67		11 319.9	3.09
ALENTEJO									
	VERDINHO	814.2	0.70	SARDINHA	5 366.7	0.70	CAVALA	1 364.0	0.21
	CARAPAU	96.1	0.88	CAVALA	1 759.8	0.18	VERDINHO	474.6	0.69
	PESCADA	14.7	2.69	CARAPAU NEGRÃO	336.6	0.09	SARDINHA	347.7	0.92
	RAIAS	6.3	1.70	CARAPAU	169.2	0.93	POLVOS	306.8	3.92
	BESUGO	6.1	4.21	ESPARÍDEOS DIV	44.0	0.23	ATUNS E SIMILARES	167.8	1.57
	TOTAL MOD.	958.2	0.81		7 730.9	0.57		3 630.7	1.72
ALGARVE									
	CARAPAU	1 087.7	1.09	CAVALA	4 247.0	0.20	POLVOS	3 614.3	4.04
	VERDINHO	582.8	0.63	SARDINHA	2 875.4	0.71	CAVALA	3 034.6	0.25
	CAVALA	389.5	0.40	CARAPAU NEGRÃO	307.1	0.39	SARDINHA	1 291.4	1.02
	CARAPAU NEGRÃO	386.2	0.26	CARAPAU	154.4	1.71	ATUNS E SIMILARES	925.9	0.90
	GAMBA	289.7	21.17	ESPARÍDEOS DIV	37.1	1.26	CARAPAU NEGRÃO	684.6	0.46
	TOTAL MOD.	3 983.8	4.29		7 736.5	0.48		14 760.3	2.71

FONTE: Direcção-Geral das Pescas e Aquicultura



13. BALANÇA COMERCIAL DOS PRODUTOS DA PESCA

Janeiro a Novembro

Unidade: Tonelada

TIPO DE COMERCIALIZAÇÃO	ENTRADAS (*)			SAÍDAS (*)			SALDO		
	2005	2006	2007	2005	2006	2007	2005	2006	2007
PEIXES	249 133.3	274 969.9	284 410.8	69 698.2	80 111.0	83 422.9	-179 435.1	-194 858.9	-200 987.9
Fresco/Refrigerado	51 251.9	62 264.7	72 762.4	25 220.2	26 606.8	30 826.0	-26 031.7	-35 657.9	-41 936.4
Congelado	127 327.7	145 616.4	137 902.5	25 549.5	31 004.1	30 259.4	-101 778.2	-114 612.3	-107 643.1
Salgado, Seco, Fumado	52 172.8	46 105.0	50 029.7	8 931.9	11 206.6	12 139.5	-43 240.9	-34 898.4	-37 890.2
Filetes	17 853.9	20 716.1	23 392.7	9 859.4	11 080.4	9 983.1	-7 994.5	-9 635.7	-13 409.6
Outros	527.0	267.7	323.5	137.2	213.1	214.9	-389.8	-54.6	-108.6
CRUSTÁCEOS	20 272.8	20 811.1	20 884.2	3 750.5	3 447.4	3 466.9	-16 522.3	-17 363.7	-17 417.3
MOLUSCOS	38 677.3	40 105.1	46 345.7	9 430.7	11 108.4	9 690.0	-29 246.6	-28 996.7	-36 655.7
CONSERVAS	18 368.3	21 062.8	24 100.3	20 452.7	22 410.4	25 065.0	2 084.4	1 347.7	964.7
Peixe	16 050.4	18 714.2	20 978.8	20 242.4	22 076.4	24 556.4	4 192.0	3 362.2	3 577.6
Crustáceos e Moluscos	2 317.9	2 348.5	3 121.5	210.3	334.0	508.6	-2 107.6	-2 014.5	-2 612.9
FARINHAS	7 918.6	5 694.8	6 911.8	536.9	351.3	791.6	-7 381.7	-5 343.5	-6 120.2
OLEOS	45.9	58.2	355.5	1 208.6	889.0	890.4	1 162.7	830.7	534.9
TOTAL	334 416.2	362 702.0	383 008.3	105 077.5	118 317.5	123 326.8	-229 338.7	-244 384.4	-259 681.5

(*) Dados provisórios

FONTE: Instituto Nacional de Estatística



14. BALANÇA COMERCIAL DOS PRODUTOS DA PESCA

Janeiro a Novembro

Unidade: Mil Euros

TIPO DE COMERCIALIZAÇÃO	ENTRADAS (*)			SAÍDAS (*)			SALDO		
	2005	2006	2007	2005	2006	2007	2005	2006	2007
PEIXES	725 296.14	832 432.82	931 099.89	180 060.15	233 974.01	243 865.34	-545 235.99	-598 458.81	-687 234.54
Fresco/Refrigerado	124 373.61	156 078.47	181 490.94	46 678.28	58 012.46	63 597.26	-77 695.33	-98 066.01	-117 893.68
Congelado	286 412.68	374 847.58	373 280.55	50 333.80	64 952.06	58 586.74	-236 078.88	-309 895.52	-314 693.81
Salgado, Seco, Fumado	264 093.18	239 738.82	302 445.16	47 763.24	66 735.35	79 320.35	-216 329.94	-173 003.47	-223 124.81
Filetes	45 734.98	58 421.06	69 689.37	32 468.99	40 371.89	35 666.75	-13 265.98	-18 049.17	-34 022.62
Outros	4 681.69	3 346.90	4 193.87	2 815.84	3 902.26	6 694.25	-1 865.85	555.36	2 500.38
CRUSTÁCEOS	108 325.74	116 454.26	111 016.44	31 654.61	33 081.65	34 684.93	-76 671.12	-83 372.61	-76 331.51
MOLUSCOS	98 477.08	108 150.53	116 866.89	33 371.08	38 678.32	34 884.65	-65 106.01	-69 472.21	-81 982.24
CONSERVAS	51 091.93	59 198.75	69 553.07	75 511.33	91 203.53	100 308.87	24 419.40	32 004.79	30 755.80
Peixe	42 395.46	51 384.95	60 293.11	74 644.09	89 896.76	98 416.43	32 248.63	38 511.81	38 123.32
Crustáceos e Moluscos	8 696.46	7 813.79	9 259.96	867.24	1 306.77	1 892.44	-7 829.23	-6 507.02	-7 367.51
FARINHAS	4 382.95	17 416.65	5 406.68	278.92	226.07	551.12	-4 104.03	-17 190.59	-4 855.56
OLEOS	196.88	303.22	1 863.90	1 238.30	1 409.39	2 357.38	1 041.42	1 106.18	493.48
TOTAL	987 770.71	1 133 956.22	1 235 806.87	322 114.39	398 572.97	416 652.30	-665 656.33	-735 383.24	-819 154.58

(*) Dados provisórios

FONTE: Instituto Nacional de Estatística

15. FROTA DE PESCA NACIONAL

Situação em 31 Dezembro 2007 (Dados Provisórios)

ÁREA	ZONA	STOCKS	ARTES	POP4	Nº	GT(1)	POT(kw)
CONTINENTE	CIEM IXa	DEMERSAIS	ARTES FIXAS PEQUENA PESCA <12 m	4K1	6 764	9 969.19	117 929.68
	CIEM VIIIc, IXa, IXb, X E CECAF	DEMERSAIS	ARTES FIXAS ≥12 m	4K2	418	18 869.26	70 900.46
	CIEM VIIIc, IXa, IXb	DEMERSAIS (+CARAPAU)	ARRASTO	4K3	95	17 865.50	47 461.96
	CIEM IXa	PEQUENOS PELÁGICOS (SARDINHA E OUTROS)	CERCO	4K4	129	6 351.50	31 051.48
	ÁGUAS INTERNACIONAIS	DEMERSAIS E PELÁGICOS	POLIVALENTE, ARRASTO E ANZOL	4K5	46	39 788.00	52 653.18
	TOTAL CONTINENTE					7 452	92 843.45
MADEIRA	CECAF	DEMERSAIS	ARTES FIXAS PEQUENA PESCA <12 M	4K6	416	462.78	3 527.24
	CECAF E ÁGUAS INTERNACIONAIS	DEMERSAIS E PELÁGICOS	ARTES FIXAS ≥12 m	4K7	48	3 370.86	11 760.41
		PELÁGICOS	CERCO	4K8	5	207.90	1 170.03
TOTAL MADEIRA					469	4 041.54	16 457.68
AÇORES	CIEM X	DEMERSAIS	ARTES FIXAS PEQUENA PESCA <12 m	4K9	629	1 641.38	22 580.75
	CIEM X E ÁGUAS INTERNACIONAIS	DEMERSAIS E PELÁGICOS	ARTES FIXAS E PALANGRE ≥12 m	4KA	110	8 194.67	24 361.41
	TOTAL AÇORES					739	9 836.05
TOTAL PORTUGAL					8 660	106 721.04	383 396.60

(1) ARQUEAÇÃO BRUTA DE ACORDO COM O REG(CEE) Nº 2930/86, DE 22 DE SETEMBRO, ALTERADO PELO REG (CE) Nº 3259/94, DE 22 DE DEZEMBRO.